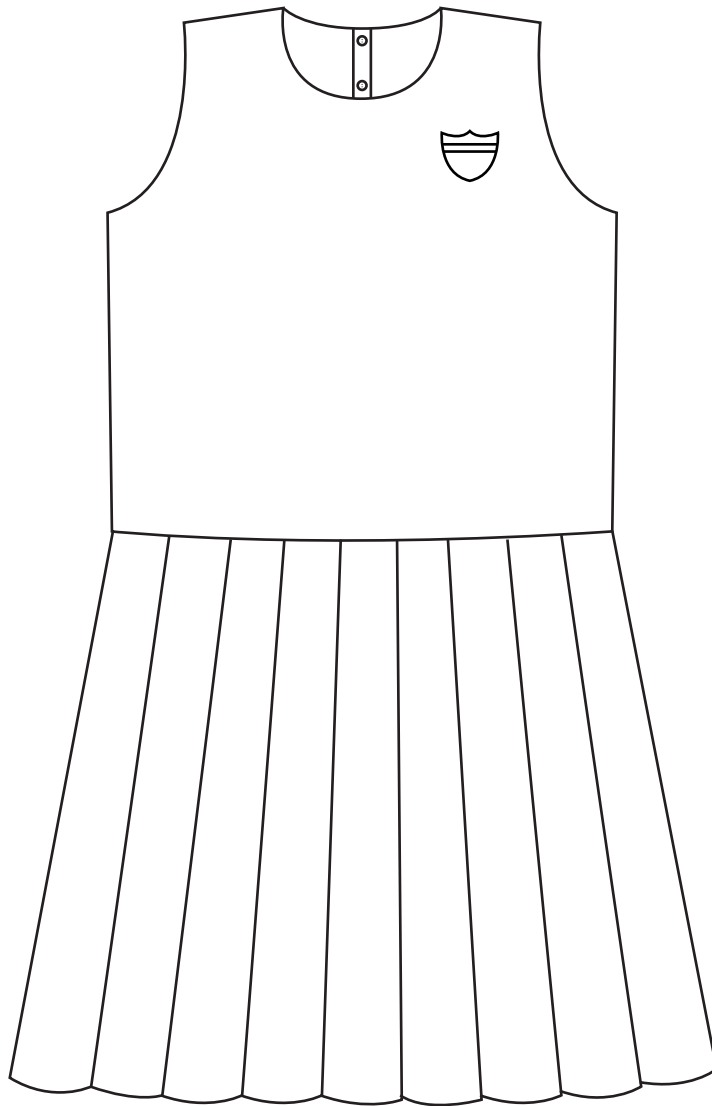
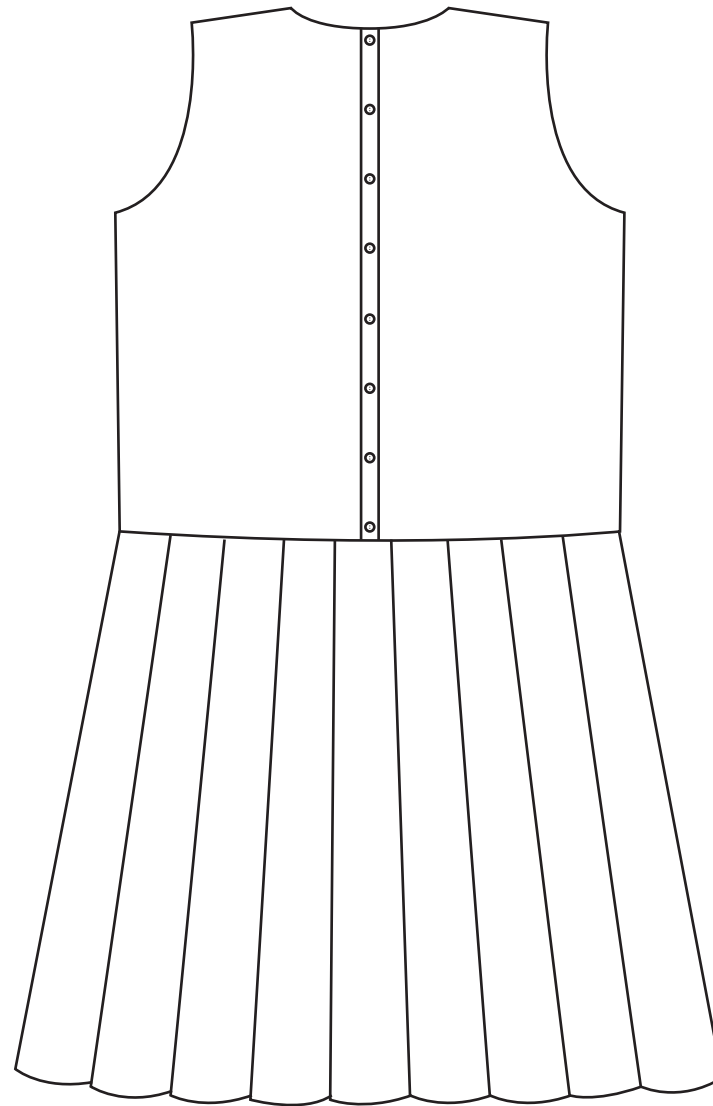


Primary school uniform policy

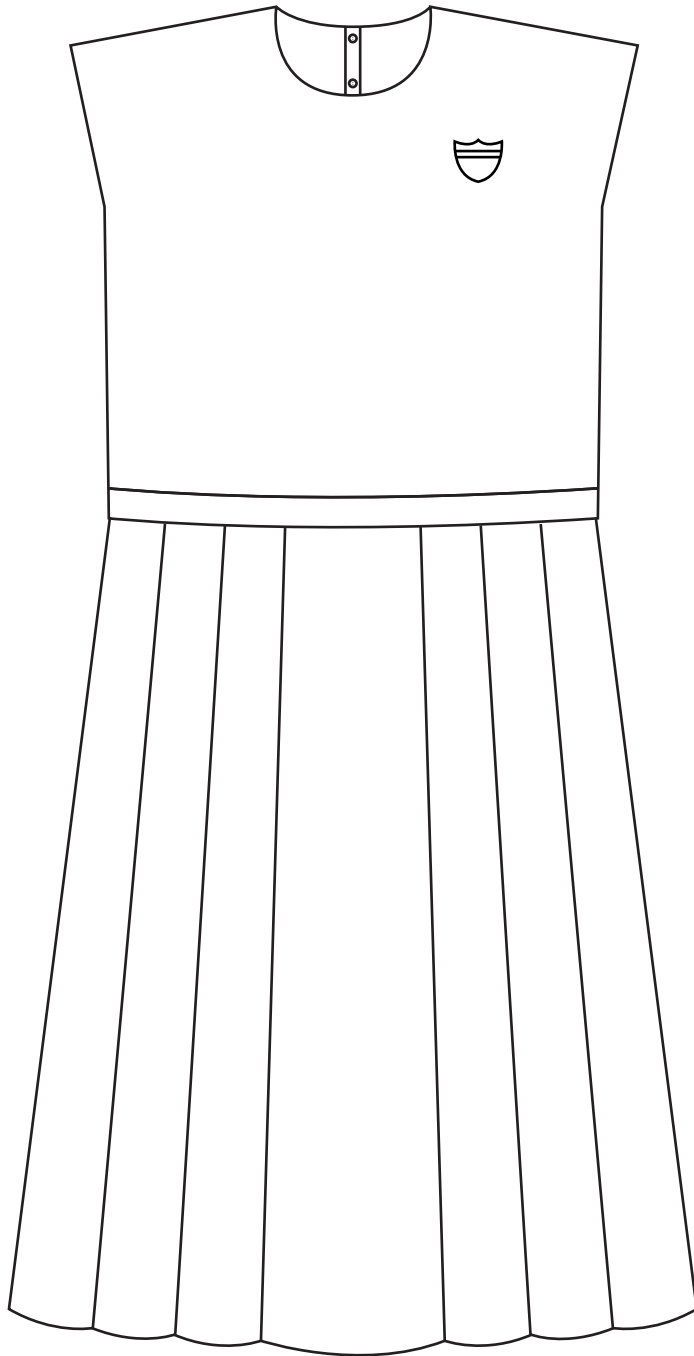


FRONT VIEW

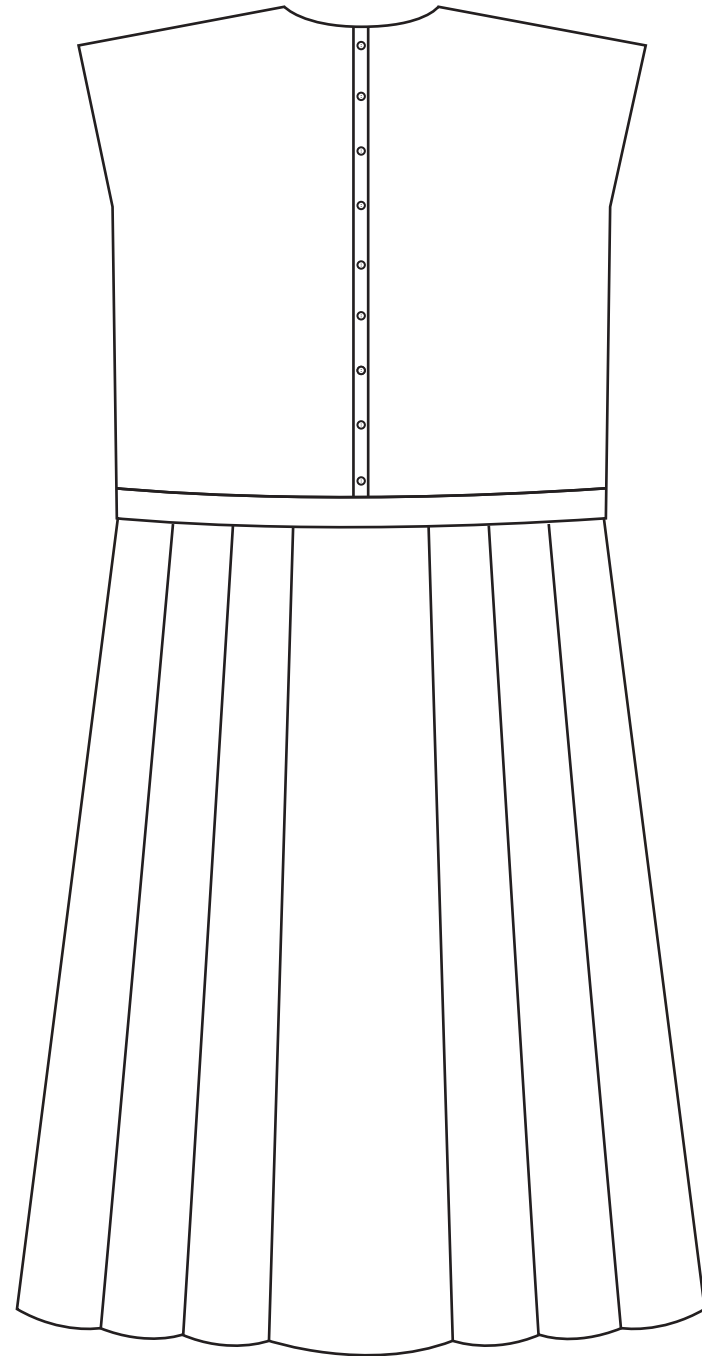


BACK VIEW

Upper school uniform policy



FRONT VIEW



BACK VIEW

සිරිමාවෝ බණ්ඩාරනායක විද්‍යාලය

1 ශ්‍රේණියේ සිට 5 ශ්‍රේණිය දක්වා පාසල් නිල ඇඳුම

- කරපටිය අගල් 3/4 කි. කරපටිය හා අන පටිය අල්ලා ඇඟ ඇතුළට නවා වාටි මැස්මෙන් අතේ මැසිය යුතුය.
- ඉනේ සිට අගල් 1 1/2 ක් පහලට කඳු උස තිබිය යුතුය.
- ගවුමේ සාමේ උස දණහිස සිට අගල් එකහමාරක් ඉහලින් තිබිය යුතුය.
- ගවුමේ පිටුපස කඳු සම්පූර්ණයෙන් විවෘත කර සුදු ජර්ට් බොත්තම් හා බොත්තම් කාස මසා තිබිය යුතු ය.
- ගවුමේ රැලි වල පරතරය අගල් 1 1/4 විය යුතුය.
- ගවුමේ සායේ වාටිය අගල් 1 1/2 ඇතුලට නවා වාටි මැස්මෙන් මැසිය යුතුය.
- ඉදිරිපස කරේ ගැඹුර බෙල්ලේ සිට අගල් 1 පහලට වනසේ සකස් කළ යුතුය
- ලේස් නොමැති සුදු සපත්තු සුදු මේස් පැලඳිය යුතුය.
- දරුවාගේ කොන්ඩය කන ළඟට කපා පැත්තට පිරා තිබිය යුතුය.

6 ශ්‍රේණියේ සිට 13 ශ්‍රේණිය දක්වා පාසල් නිල ඇඳුම

- ඉදිරිපස කරේ ගැඹුර බෙල්ලේ සිට සෙන්ටිමීටර් දෙකක් හා අ උරහිසේ සිට අගල් තුනක් පහළට ලොකු ශිෂ්‍යාවන් සඳහා ද, අගල් දෙකක් පහලට පොඩි ශිෂ්‍යයාවන් සඳහා තිබිය යුතුය.
- ඉන පටිය ඉනේ රැඳී තිබිය යුතුය
- සාය ඉනේ සිට දණහිස් වැසෙන සේ තිබිය යුතුය
- එක සමාන රැලි තුනක් දෙපසින් සහ අගල් හයක් පළල එක රැල්ලක් සාය මැද තිබිය යුතුය
- වාටිය සිහින්ව මසා තිබිය යුතු ය
- ගවුමේ පිටුපස කර බෙල්ල ළඟටම තිබිය යුතු අතර ගවුම පිටුපස විවෘතකර, කරේ මුල සිට ඉන දක්වා එය හොඳින් පියවන සේ කම්ප බොත්තම් සහ කාස අල්ලා තිබිය යුතුය
- පිටුපස සාය අගල් 6 කින් යුත් මැද රැල්ලක් සහ එක හා සමාන රැලි 3 බැගින් දෙපසට තිබිය යුතුය. එක සමාන රැලි තුනේ දිග අගල් එකහමාරක් විය යුතුය.
- ගවුමේ ඉන පටිය ශිෂ්‍යාවගේ අන පහලට දිගු කර පසු වැලමිට අසල රැඳී තිබිය යුතුය.
- පාසල් නිල ඇඳුම ශිෂ්‍යයාවන් බිම දණ ගැසූ පසු ගවුමේ වාටිය පොළවොව මට්ටමට ගෑ විය යුතුය
- සපත්තු සහ මෙය පති සුදු පාට විය යුතුය